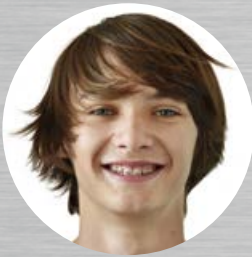




AUSBILDUNG AUTOMATIKER/-IN

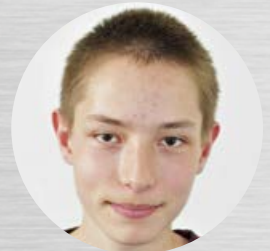


«Ich installiere alle elektrischen Komponenten und nehme die Maschine in Betrieb.»

Stefan Bartsch, Lernender 3. Lehrjahr

«Mein Highlight sind die umfassenden Projektarbeiten in der Ausbildung.»

Roman Steger, Lernender 4. Lehrjahr



«Nach einigen Weiterbildungen bin ich heute Hauptabteilungsleiter Software Engineering.»

Daniel Leuenberger, ehemaliger Lernender

Das lernst du

- Solide Grundausbildung im Elektrolabor und in der Lehrwerkstatt
- Herstellen von Elektronik- und Elektrobaugruppen in den Produktionsabteilungen
- Aufbauen und Verdrahten der Schaltschränke
- Installieren und in Betrieb nehmen von konventionellen und CNC-gesteuerten Maschinen
- Pneumatik / Elektropneumatik
- SPS (speicherprogrammierbare Steuerung) programmieren
- Grundkurs Schleifen auf STUDER-Rundschleifmaschinen
- Schwerpunktausbildung im Prototypenbau, Elektromontage und Inbetriebnahme oder Steuerungstechnik

Darin bist du stark

- Du hast Freude an der Elektrotechnik und Elektronik
- Du hast handwerkliches Geschick
- Technische Zusammenhänge interessieren dich
- Logisches Denken und Mathematik gehören zu deinen Stärken
- Du hast Freude am Experimentieren und Tüfteln
- Exaktes, sorgfältiges und zuverlässiges Arbeiten fallen dir nicht schwer

Haben wir dein Interesse geweckt?

Hol dir mehr Informationen auf

berufsbildung.studer.com

